



BASEL, MARCIAVANTI FELIX PLATTER SPITAL

BAUHERR

Felix Platter Spital
4000 Basel

AUSFÜHRUNG

Oktober 2015 bis Januar 2017

GENERALPLANER

ARGE HandinHand
3000 Bern 5

BAULEITUNG

Marti Generalunternehmung AG
3000 Bern 5

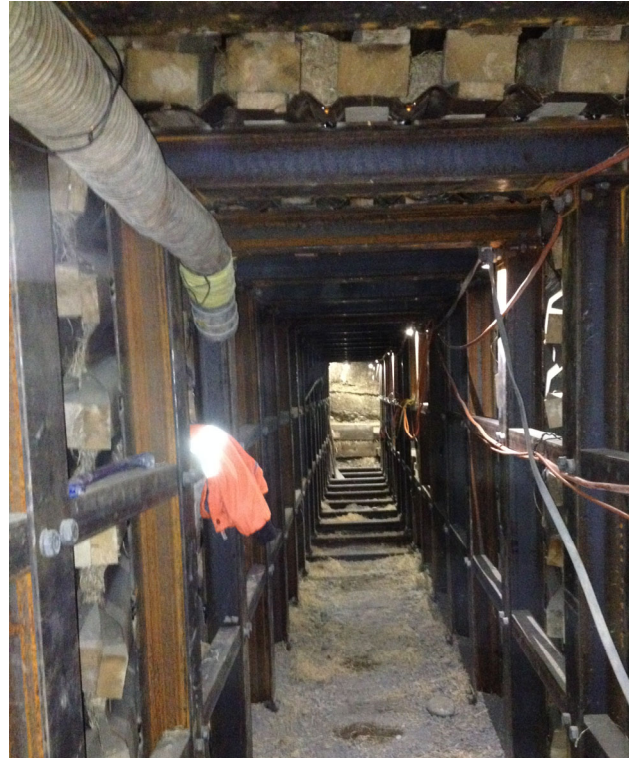
BASEL, MARCIAVANTI FELIX PLATTER SPITAL

HAUPTARBEITEN

Stollenbau Marciaivanti 4 Stück

Profil: 1.7m x 1.02m

Längen: 14.5m / 8.5m / 14m / 8.4m



Grund- und Tiefbau AG Basel

Güterstrasse 88, 4002 Basel Tel. +41 61 279 21 60 www.grundundtiefbauag.ch info@grundundtiefbauag.ch